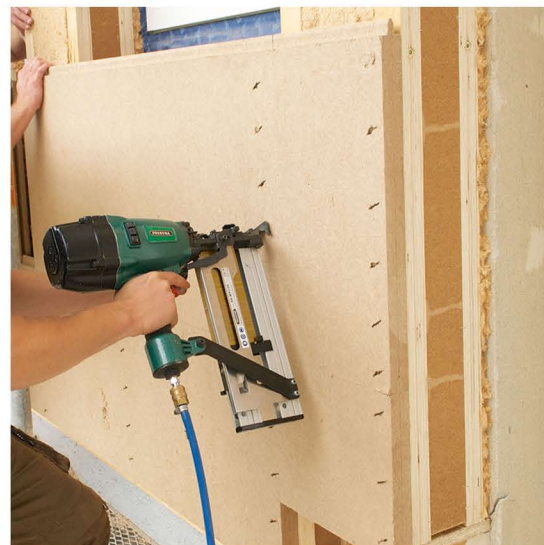


| STEICOprotect Wärmedämmverbundsystem / STEICOprotect dry Putzträgerplatte

- Wesentlicher Bestandteil der bauaufsichtlich zugelassenen STEICO Wärmedämm-Verbundsysteme
- Wasserabweisende, aber diffusionsoffene Platten für robuste Konstruktionen
- Exzellente Dämmeigenschaften im Sommer wie Winter
- Langjährig anerkannte Produktqualität; beidseitig geschliffene Oberfläche der Nut- und Federplatten
- Schon ab 40 mm Plattenstärke auch bei Einblasdämmung einsetzbar
- Wirtschaftliche und robuste Systemverarbeitung
- Hochwertiges Gesamtsystem mit Putzkomponenten und Zubehör aus einer Hand
- Geprüfte Brandschutzkonstruktionen bis F90-B möglich



| Einsatzbereiche / Formate STEICOprotect

Produkte	STEICOprotect H*		STEICOprotect M		
	Holzständer ohne bzw. mit Plattenwerkstoff		Holzständer ohne bzw. mit Plattenwerkstoff		
Einsatzbereiche					
Dicke [mm]	40, 60	40, 60	80, 100	80	80
Format [mm]	1325 × 600 2625 × 1175	2800 × 1250	1325 × 600	2625 × 1175	2800 × 1250
Deckmaß [mm]	1300 × 575 2600 × 1150	-	1300 × 575	2600 × 1150	
Kantenausbildung	N&F	stumpf	N&F	N&F	stumpf
Max. Ständerachsmaß [mm]	≤ 625**	625***	≤ 625	≤ 835	625***

| Einsatzbereiche / Formate STEICOprotect dry

Produkt	STEICOprotect H dry		STEICOprotect M dry			STEICOprotect L dry	
	Holzständer ohne bzw. mit Plattenwerkstoff		Holzständer ohne bzw. mit Plattenwerkstoff		Massivholzelemente	Massivholzelemente	
Einsatzbereich							
Dicke [mm]	40, 60	40, 60	60, 80, 100	60, 80, 100	60, 80, 100	100 – 240	100 – 240
Format [mm]	1325 × 600	2800 × 1250	1325 × 600	2800 × 1250	1325 × 600	1200 × 400	2600 × 1250
Deckmaß [mm]	1300 × 575	-	1300 × 575	-	1300 × 575	-	-
Kantenausbildung	N&F	stumpf	N&F	stumpf	N&F	stumpf	stumpf
Max. Ständerachsmaß [mm]	≤ 625	625***	≤ 625	625***	-	-	-

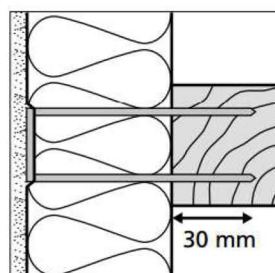
♦ als stumpfe Laibungsplatte in 20mm Dicke, Format 2600 mm × 1250 mm und 1350 mm × 600 mm

♦♦ ≤ 835mm nur bei Platten mit N&F im Großformat 2625 mm × 1175 mm

♦♦♦ Verlegung der Platten hochkant (geschosshoch)

| Breitrückenklammer

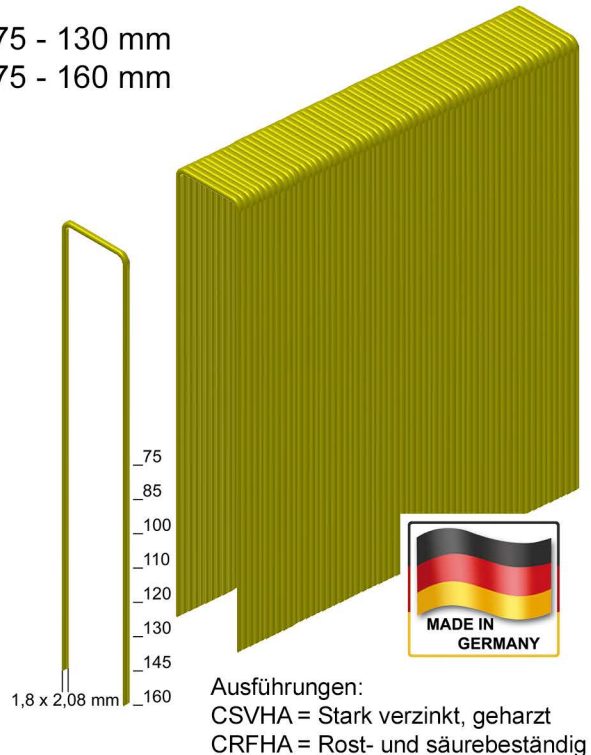
- Einbringen der Klammern nach Möglichkeit oberflächennah, d.h. maximal 2 mm tief.
- Verankerungstiefe in den tragfähigen Holzuntergrund mind. 30 mm



Druckluftnagler 9X-WP130 für Heftklammern Type WP von 75 - 130 mm
 Druckluftnagler 9X-WP160 für Heftklammern Type WP von 75 - 160 mm



- Leerschussicherung
- Tiefeneinstellung
- Einzelschuss mit Auslösesicherung
- Schnelles und einfaches Nachladen
- Kurzes Magazin für den Einsatz an schwer zugänglichen Stellen wie Ecken und Dachschrägen



Ausführungen:
 CSVHA = Stark verzinkt, gehärtet
 CRFHA = Rost- und säurebeständig

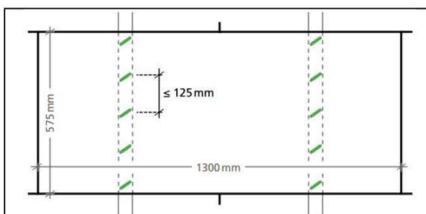
| Befestigungs Übersicht:

STEICO Holzweichfaserplatten	Typ	Dicke	PREBENA Klammer	Druckluftgerät	Regelklammerabstand in [mm]
STEICOprotect	H	40	WP75CRFHA-ETA	9X-WP130 / 160	150
		60	WP100CRFHA-ETA		
	M	80	WP120CRFHA-ETA		
		100	WP130CRFHA-ETA		
STEICOprotect dry	H	40	WP75CRFHA-ETA		150
		60	WP100CRFHA-ETA		
		60	WP100CRFHA-ETA		
	M	80	WP120CRFHA-ETA		90
		100	WP130CRFHA-ETA		
		120	WP150CRFHA-ETA		
	L	100	WP130CRFHA-ETA	9X-WP160	70
120		WP150CRFHA-ETA	9X-WP160		

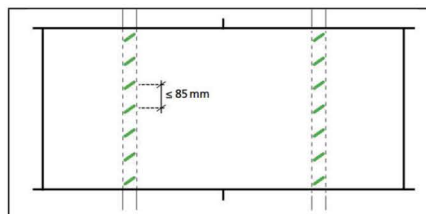
| Befestigung mit Edelstahl-Breitrückenkammern der PREBENA-Typ WP CRFHA

- Klammer-Randabstand: 20 – 50mm

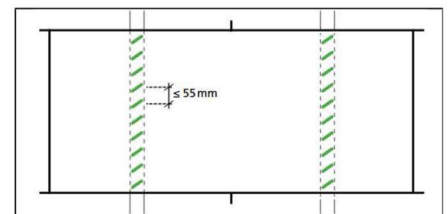
- Achsmaß des Holzständers: 62,5 cm



STEICOprotect H / protect H dry	
Winddruck w_e	bis -1,6 kN/m ²
Anzahl	≥ 12 Stück/m ²



STEICOprotect M / protect M dry	
Winddruck w_e	bis -1,0 kN/m ²
Anzahl	≥ 18 Stück/m ²



STEICOprotect M / protect M dry	
Winddruck w_e	bis -1,6 kN/m ²
Anzahl	≥ 26 Stück/m ²

Winddruck von -1,6kN/m² bildet den Großteil der Anforderungen in Deutschland ab.
 Sehr Exponierte Lagen sind gesondert nachzuweisen.